



MENDELU

Rekonstrukce objektu C v Lednici

Motto: Pokud děláme práci srdcem, není to práce - je to náš život."

Věnováno Mendelově univerzitě v Brně jako investorovi stavby,
kterou svěřil do našich rukou.

Jozef Anovčín
jednatel společnosti
STA VEBNÍ FIRMA PLUS s.r.o.

Záměrem investora - Mendelovy univerzity v Brně - byla kompletní rekonstrukce historické budovy univerzity v Lednici, tzv. objektu C, která v minulosti sloužila jako internát pro studenty. Po rekonstrukci v ní vzniklo v rámci operačního programu Věda a výzkum pro inovaci vědecko-výzkumné centrum Zahradnické fakulty, vybavené potřebnými administrativními a vzdělávacími pracovišti.

Pro realizaci tohoto rozsáhlého plánu bylo nutno vedle rekonstrukce nebo výměny většiny konstrukčních prvků nově vybudovat mj. bezbariérový přístup, provést přístavbu rampy ve dvorním traktu, stavebně upravit suterén jako galerii pro vystavování studentských prací, upravit část třetího nadzemního podlaží jako pracovny doktorandů a zaměstnanců včetně nezbytného zázemí a provést tzv. stavební připravenost zbývajících prostor budovy pro je jejich případné budoucí užívání.

Stavba v režimu veřejné zakázky byla financována částečně příspěvkem ze státního rozpočtu v programu Rozvoj a obnova materiálně technické základny veřejných vysokých škol Ministerstva školství, mládeže a tělovýchovy, zbytek pak z vlastních zdrojů univerzity.



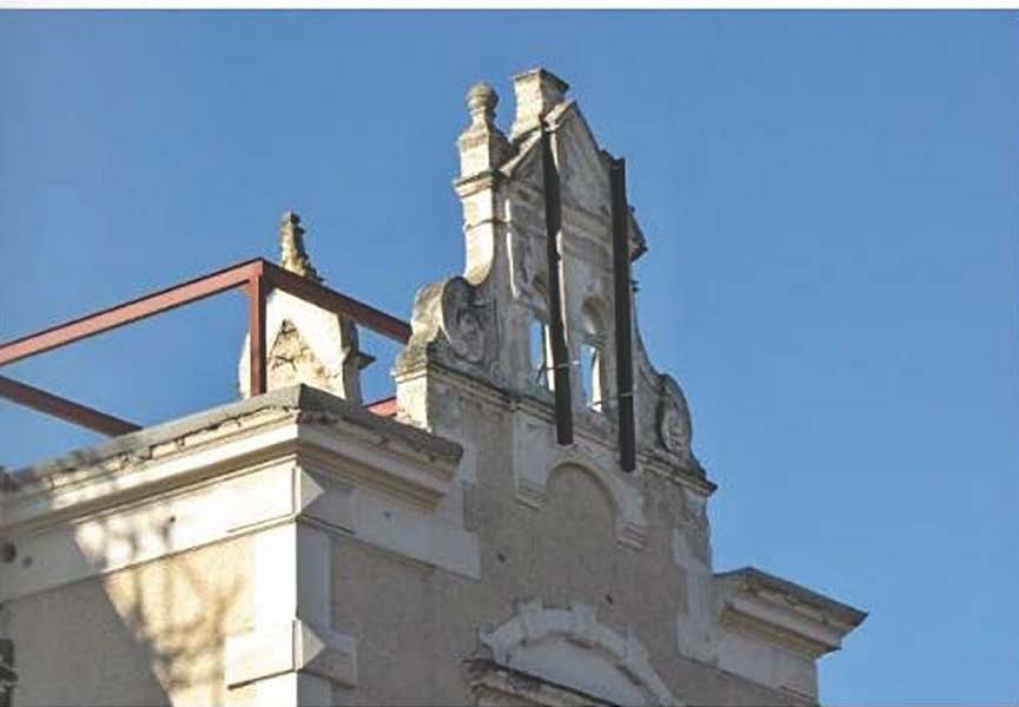
2] Pohled na průčelí budovy před rekonstrukcí



Střecha

Budovu a tedy i střechu tvoří dvě propojená křídla. Konstrukce krovu nad kratším křídlem byla kompletně nahrazena a podepřena ocelovými nosníky. Štítové zdivo jejich tří vikýřů se pouze zafixovalo a zrestaurovalo.

Konstrukce krovu nad delším křídlem byla doplněna o ocelové rámy, které umožní lepší využití podkrovního prostoru. U obou křídel byla provedena kompletní výměna krytiny a klempířských prvků.













HARMOGRAM PRACÍ









Schodiště

V budově se nacházejí původní půvabné architektonické prvky, které vytváří její charakter. Součástí díla tedy nebyly jen rekonstrukční práce, ale i práce restaurátorské, které daly vyniknout těmto důležitým detailům, jak je možno vidět například na schodišti u vstupu do budovy.

Suterén

Pro lepší využití suterénu bylo potřeba snížit úroveň podlahy, což vyvolalo nutnost náročného podbetonování základů o cca 60cm.

Díky této úpravě vznikly nové výstavní prostory.

Byly také zrestaurovány křížové klenby, které jsou dominantou celého prostoru. Klenby byly otryskány a opatřeny speciálním nátěrem.







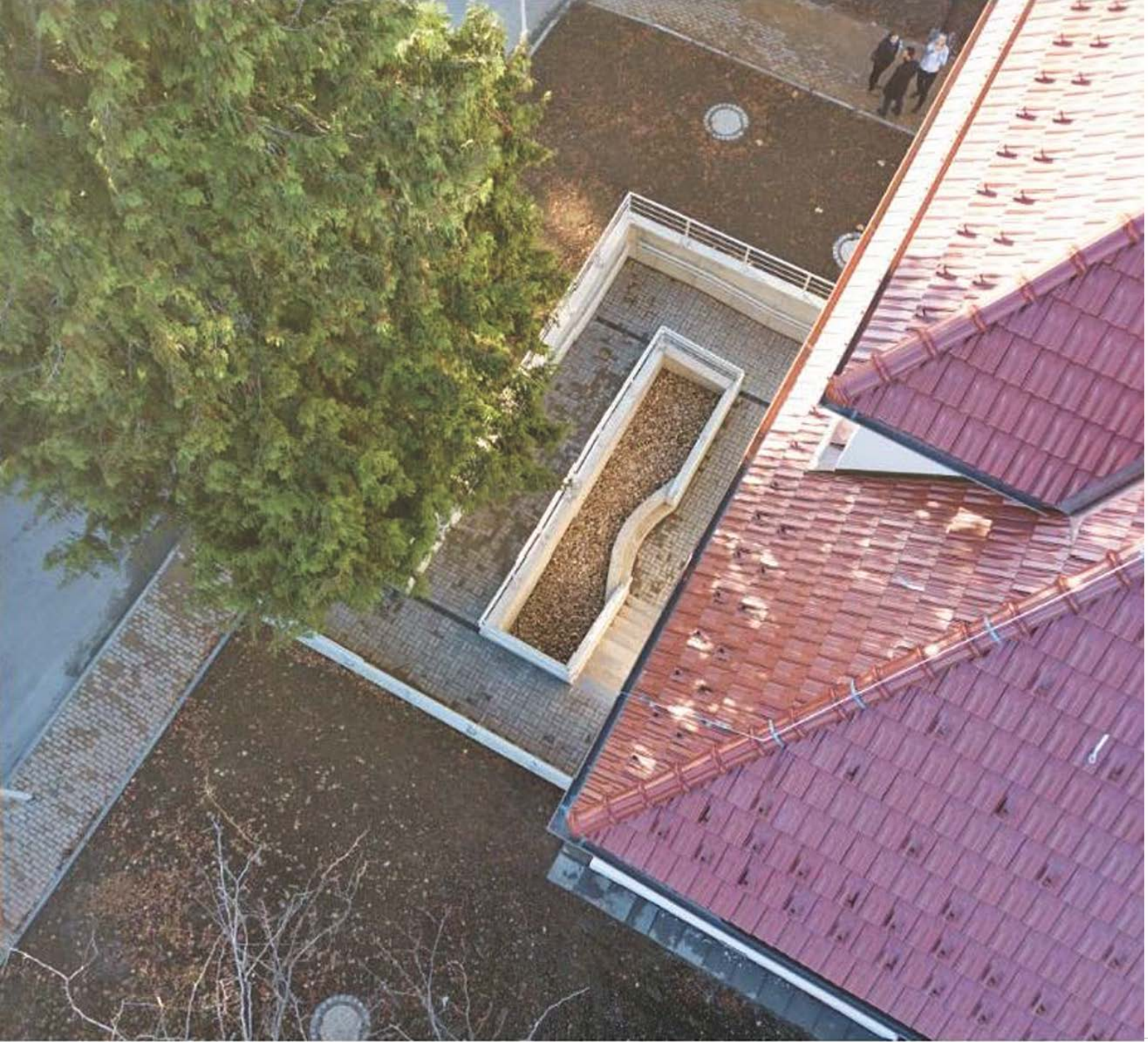


Bezbariérový vstup

Z čela delšího křídla objektu byl vytvořen bezbariérový vstup do suterénu, který překonává výškový rozdíl cca 1,8 m.

Díky tomuto objektu měl ustoupit také vzrostlý zerav řasnatý, který se nám podařilo, díky komunikaci s univerzitou, zachovat.









Výtah

Ve dvorní části byl vybudován venkovní výtah. Použití materiálů, především skla a oceli, nijak nenarušuje historický ráz budovy.

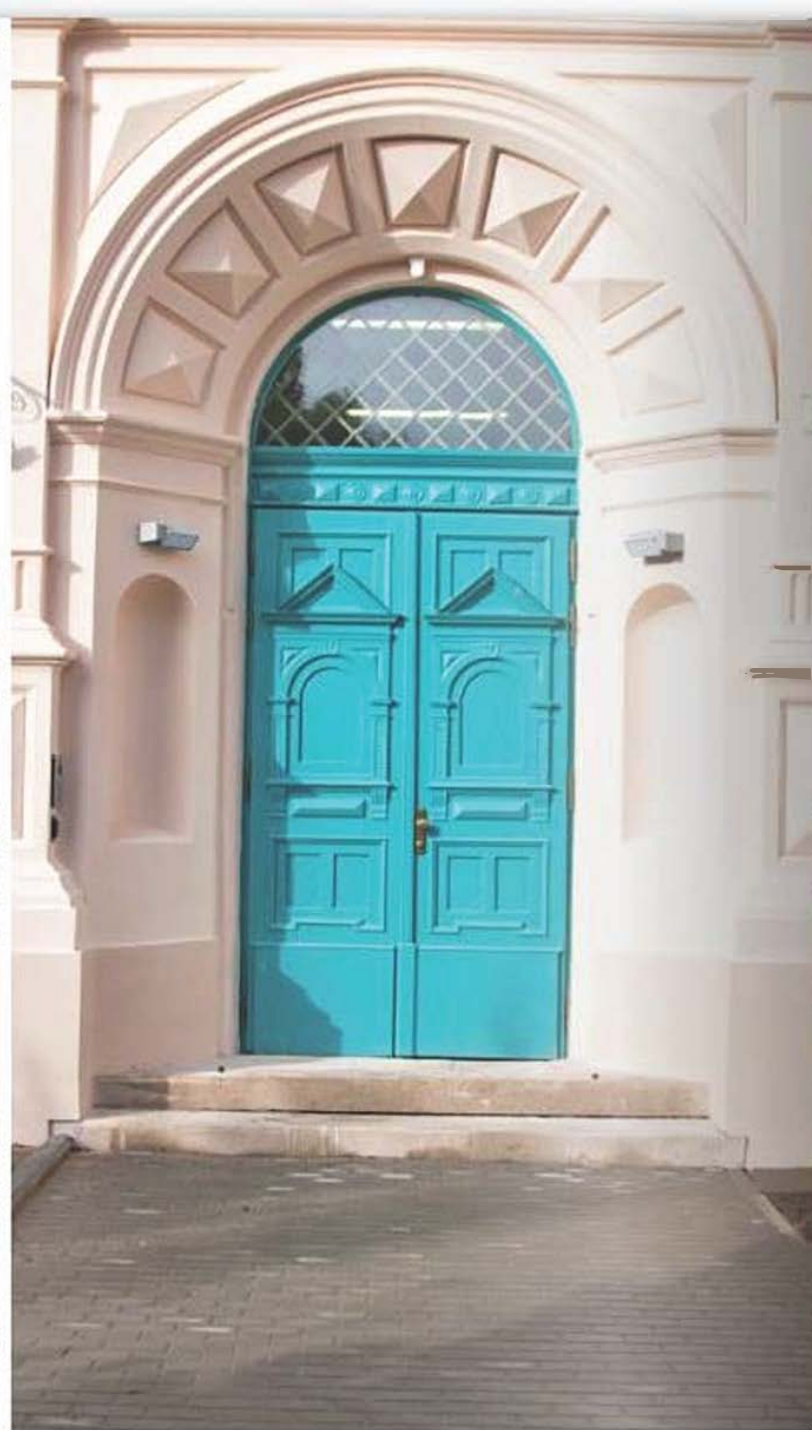
Výtah slouží k bezbariérovému přístupu studentů, pedagogů a hostů do všech nadzemních podlaží.











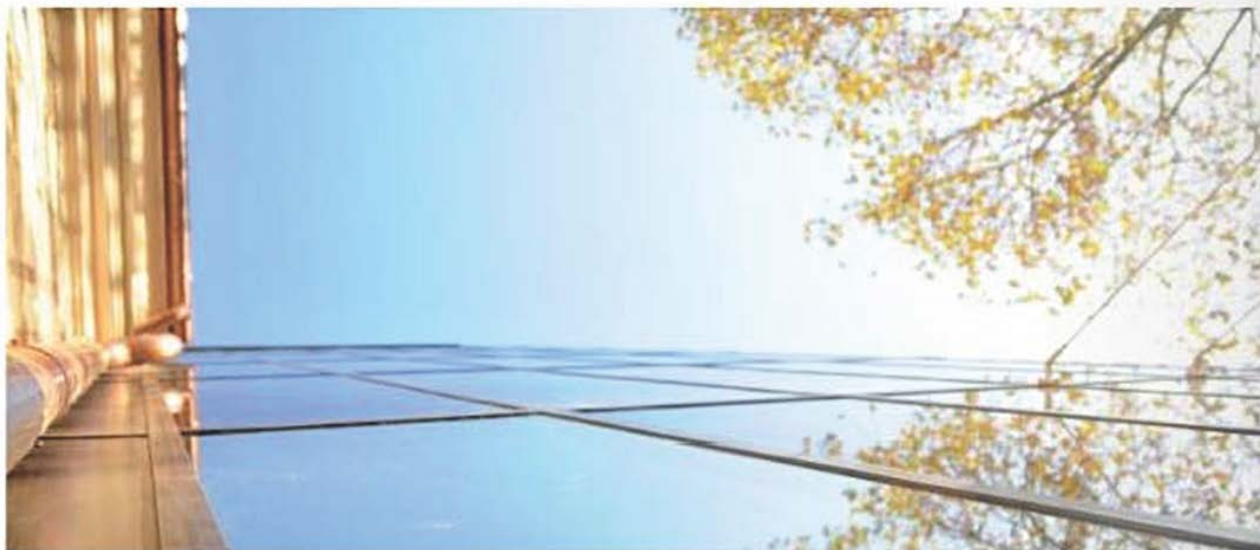












Zhotovitel stavby:

STAVEBNÍ FIRMA PLUS s.r.o.

Měšťanská 3992/109

695 01 Hodonín

IČ: 26285363

Projektant: RUDIS - RUDIŠ architekti s.r.o. / Stavoprojekt Olomouc a.s.

Hlavní stavbyvedoucí: Petr Uříčář a Jan Polach

Stavbyvedoucí: Ing. Aleš Selucký

Stavební dozor: Stavební servis.net, s.r.o.

O nás:

Jsmo rodinná firma, působící v regionu již 30. let. Zakládáme si na poctivé práci, kvalitně odvedeném díle, dodržení dohodnutých termínů a záruk. Poskytujeme komplexní služby ve stavebnictví od projekčních prací, přes inženýrskou činnost, hlavní stavební výrobu, dodávku jednotlivých řemesel, až po zajištění záručního servisu. Stavby zajišťujeme vlastní dopravou a mechanizací a provádíme recyklaci stavebních sutí. Vedle staveb pro investory se věnujeme i vlastním developerským projektům.

www.firmaplus.cz